

Покліч да прасвятлення

Калі душа ўзаемадзейнічае з прыродай, калі не губляецца жаданне падзяліцца трапяткімі пачуццямі, калі квітнееш побач з вясновымі кветкамі і ў любых выпадках песціш жаданне любіць... Сябар Беларускага саюза мастакоў, выкладчыца Мінскага мастацкага каледжа імя Аляксея Глебава Святлана Кастрыца на працягу дваццаці год плённай творчасці трымае цесную сувязь з прыродай і вучыцца не губляць святло ў душы. У мастацкай галерэі «Універсітэт культуры» працуе яе выстаўка «Прастора і святло».

На выстаўцы прадстаўлены работы трох перыядаў творчасці Святланы Кастрыцы. Сярод іх такія жанры, як партрэт, пейзаж, нацюрморт, алегарычная карціна. На адкрыцці экспазіцыі куратар праекта, мастацтвазнаўца, культуролог Ксенія Сяліцкая-Ткачова падрабязна распавяла, чым адметныя работы кожнага перыяду. Так, ранні перыяд — гэта пераважна эксперыментальны жывапіс (работы ў напрамку фавізму, кубізму, экспрэсіянізму). Гэта час пошуку сябе, тэм і блізкіх вобразаў, якія натхняюць. Разнастайнасць тэм і сюжэтаў дазволілі мастачцы праявіць сябе як асобу таленавітую, здольную бачыць у звычайных рэчах, з'явах прыроды ўнікальнасць. А гэта падуладна не кожнаму. Незалежна ад жанру, практычна ўсе работы творцы паглыбленыя ва ўнутраную прастору, тут аўтар пачынае па-філасофску трактаваць тэму святла. Менавіта ў раннім перыядзе творчасці Святлана раскрывае сябе як лірык. Яе творы —

нібы душэўная споведзь, што чытаецца праз эмацыянальны настрой кампазіцыі.

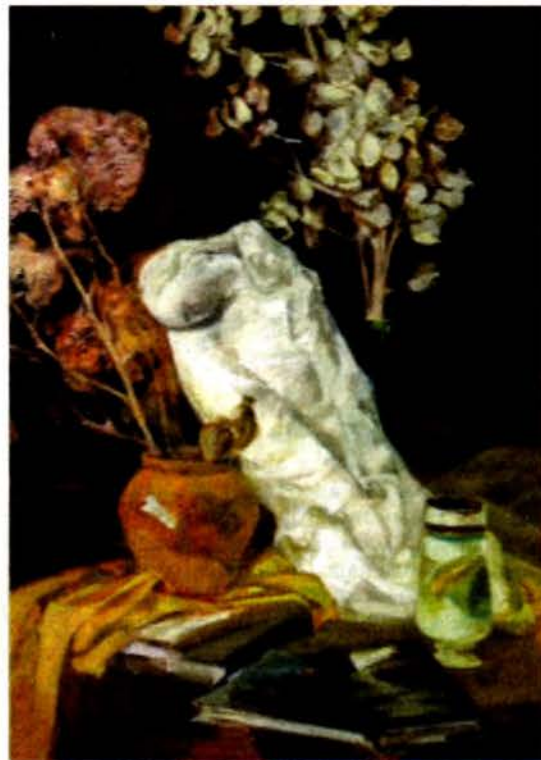
Далей мастачка плённа працавала ў напрамку рэалізму. Адточвала майстэрства стварэння ідэальнай формы і шукала больш разнастайныя спосабы выказвання, зноў жа, многа працавала з колерам. Менавіта тады Святлана Кастрыца звярнулася да пейзажу, які і сёння займае ці не галоўнае месца ў творчасці. Мастачка пранікаецца сэнсам падзей, працэсаў, і гэта дазваляе ёй разважаць глыбока.

Што датычыць цяперашняга этапу творчасці, то заўважна, наколькі на мастачку паўплываў імпрэсіянізм. Пачуцці Святлана Кастрыца выказвае пры дапамозе колеравай палітры. Многія творы мастачкі апошняга перыяду напісаны падчас шматлікіх пленэраў як у Беларусі, так і за мяжой.

На ўспрыманне свету, мастацкі стыль аўтара паўплывалі таленавітыя выкладчыкі, якія дапамаглі ёй адчуць адметнасць да роднай зямлі. Святлана Кастрыца адзначыла:

— На станаўленне мастака, як правіла, уздзейнічаюць людзі, якія знаходзяцца побач. На мяне аказалі ўплыў мае дарагія настаўнікі Віктар Грамыка і Барыс Аракчэеў. Іх творчыя пошукі ў сферы жывапісу, каларыту, працы са святлом сталі надзвычай важнымі. Далей была вучоба ў творчых майстэрнях, сустрэча з Міхаілам Савіцкім. Колер у сваёй творчасці я вылучаю як асноўны выразны сродак. Якія б ні былі мае пошукі ў разнастайных напрамках, жанрах, гэты складнік не мяняецца. Выстаўкай хацелася б паказаць, што душа імкнецца да святла, прагне яго заўсёды. Гэта значыць, што ўнутраны голас заклікае да прасвятлення.

Вікторыя АСКЕРА



Мрамуровая скульптура і сухія кветкі, 1998 г.