

Ч. 1—2. Мн., 1970—72; Кахановіскі Г. А. Археалогія і гістарычнае краязнаўства Беларусі ў XVI—XIX стст. Мн., 1984; Беларуская археалогія: Дасягненні археолагаў за годы Советскай вості. Мн., 1987; Вяртэй В. С. Археалагічная навука ў БССР, 1919—1941 гг. Мн., 1992; Археалогія і нумізматыка Беларусі: Энцыкл. Мн., 1993.

В.В.Штыкаў.

«АРХЕАЛОГІЯ І НУМІЗМАТЫКА БЕЛАРУСІ», аднатомная галіновая энцыклапедыя. Падрыхтавана і выдадзена выд-вам «Беларуская Энцыклапедыя» ў 1993. У сістэматызаваным выглядзе і алфавітным парадку ў ёй падаюцца звесткі па гісторыі бел. археал. і нумізматычнай навукі. Аб'екты апісання — выяўленыя на працягу апошніх 250 гадоў археолагамі розных краін помнікі матэрыяльнай культуры далёкіх продкаў беларусаў, усе манеты і боны, што хадзілі на тэр. Беларусі. Уключае аглядныя нарысы па бел. археалогіі і нумізматыцы і больш за 2,3 тыс. энцыклапедычных артыкулаў; спіс л-ры (1756 назваў) на бел., рус., англ., польскай, ням., італьян., літ., чэшскай, швед. і інш. мовах. Артыкулы ілюстраваны здымкамі, картамі, планами, схемамі.

В.К.Шчырбін.

АРХЕАЛОГІЯ МУЗЫЧНАЯ, галіна музычна-гістарычнай навукі, якая распрацоўвае праблемы музычнай культуры старажытнага свету на аснове археал. матэрыялаў; частка агульнай археалогіі. Сярод археал. матэрыялаў муз. інструменты (або іх фрагменты) з каменю, косці, гліны, металу, помнікі стараж. выяўл. мастацтва з муз. сюжэтамі (наскальныя малюнкi, фрэскі, каменная і гліняная скульптура). Пачынальнік А.м. — ням. музыказнавец і этнограф К.Закс (1930—40-я г.). Наконт зместу, межаў і магчымасцяў А.м. існуюць розныя погляды. Адно даследчыкі (Я.Браўда, Расія) абмяжоўваюць яе вывучэннем аб'ектаў муз. матэрыяльнай культуры (муз. інструментаў), іншыя (Закс, рус. музыказнавец М.Фіндзізен) пашыраюць яе і на даследаванні рэліктавых узораў нар. музыкі, помнікаў нотнага пісьма стараж. эпох. На Беларусі даследаванні па А.м. вядуцца ў межах агульнай археалогіі.

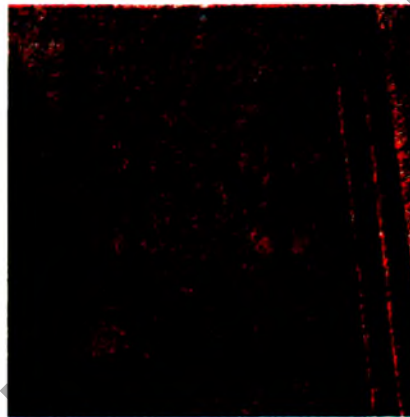
Літ.: Садоков Р. Археалагічныя крыніцы в изучении музыкальной культуры древнего мира // Народные музыкальные инструменты и инструментальная музыка: Сб. статей и материалов. М., 1987. Ч. 1; Археалогія і нумізматыка Беларусі: Энцыкл. Мн., 1993. С. 93—94, 446.

І.Дз.Назіна.

АРХЕАЛОГІЯ ПМНІКАЎ АРХІТЭКТУРЫ, галіна археалогіі, якая вызначае месцазнаходжанне рэшткаў загінулых або значна пераробленых помнікаў архітэктурны, вывучае іх, аднаўляе планы і, па магчымасці, рэканструюе фасады і асн. аб'ёмы помнікаў у цэлым. Да 19 ст. манум. архітэктурны вывучалі гісторыкі архітэктурны і мастацтвазнаўцы, археал. даследаванні мелі дапаможны характар. У 1820—40-я г. ў Зах. Еўропе, у канцы 19 — пач. 20 ст. ў Расіі пачаліся навук. даследа-

ванні арх. помнікаў. У 1930—40-я г. вылучылася ў асобную галіну археалогіі. У пасляваен. гады расправавана метадка археал. вывучэння арх. аб'ектаў, праводзіцца сумеснае іх даследаванне аб'яднанымі экспедыцыямі археолагаў, архітэктараў-рэстаўратараў, гісторыкаў архітэктурны і мастацтвазнаўцаў.

На Беларусі першыя археал. даследаванні арх. помніка зроблены невяд. археолагам у 1790-я г. ў Полацку, у выніку якіх раскапаны падмуркі храма-трыконха *Бельчыцкага Барысаглебскага манастыра* 12 ст. У 1-й пал. 19 ст. праводзілася візуальнае мастацтвазнаўчае і гіст. архіўнае вывучэнне помнікаў архітэктурны. Рус. і польск. даследчыкі абследавалі шмат помнікаў, зрабілі іх пач. абмеры, вывучалі буд. матэрыялы і сістэмы муроў, сабралі вял. факталагічны матэрыял па гісторыі бел. архітэктурны і спрабавалі яго крытычна асэнсаваць. Часам даследаванні спалучаліся з рамонтна-рэстаўрацыйнымі работамі. А.п.а. актывізавалася ў канцы 1920—1-й пал. 1930-х г. (працы І.Хозе-рава, М.Шчакавіхіна). На высокім узроўні ўзроўні праведзены раскопкі по-



Да арт. Археалогія помнікаў архітэктурны. Мурушка Гродзенскай Барысаглебскай царквы. 12 ст.

лацкіх арх. помнікаў 12 ст., што дазволіла вылучыць іх у самастойную *Полацкую школу дойлідства*. У пасляваенны перыяд раскопкі М.Вароніна, М.Каргера, П.Рапапорта, В.Булкіна далі магчымасць па-новаму ўбачыць і растлумачыць складаныя працэсы станаўлення і развіцця архітэктурны зах. зямель Стараж. Русі. З канца 1960-х г. пачаліся раскопкі помнікаў 13—18 ст., вынікі іх надрукаваны ў працах М.Ткачова і



Археаптэрыкс.

М.Малеўскай. У апошні час шырока вывучаецца культывая і грамадзянская архітэктурна эпохі Адраджэння і барока (раскопкі І.Чарняўскага, З.Пазняка, А.Кушнярэвіча і інш.).

Літ.: Михайловский Е.В. Реставрация памятников архитектуры. М., 1971; Раппорт П.А. О методике археологических раскопок памятников древнерусского зодчества // Краткие сообщения Ин-та археологии АН СССР. М., 1973. Вып. 135; Трусов О.А. Памятники монументального зодчества Белоруссии XI—XVII вв.: Архит.-археол. анализ. Мн., 1988. А.А.Трусаў.

АРХЕАЛОГІЯ ЦАРКОЎНАЯ, багаслоўская дысцыпліна, якая займаецца пошукам і вывучэннем рэчаў і помнікаў, звязаных з гісторыяй хрысціянскай царквы. Прадметам А.ц. з'яўляецца таксама аднаўленне і апісанне геагр., побытавага і інш. фону, на якім адбываліся біблейскія падзеі. Выкладаецца ў духоўных навуч. установах пад назвай «Царкоўная археалогія ў сувязі з гісторыяй хрысціянскага мастацтва». Трэба адрозніваць А.ц. ад т.зв. «Археалогіі біблейскай», мэта якой на аснове археал. раскопак на тэр. стараж. Палесціны, Месапатаміі, Егіпта, Міжземнамор'я даказаць міфалагічны характар біблейскіх сказанняў, асобных тэкстаў і сюжэтаў Старага і Новага Запаветаў.

АРХЕАМАГНЕТЫЗМ, гл. *Палеамагнетызм*.

АРХЕАПТЭРЫКС, археорніс, першаптушка (Archaeopteryx), самы стараж. вымерлы род птушак падкл. яшчарахвостых птушак. 1 від — А.lithographica. Назва дадзена па адбітку пяра, знойдзеным у 1860 у верхняюрскіх (цітонскіх) літаграфічных сланцах Золенгофена (Баварыя, Германія). У 1861 там знайшлі і першыя пяроўны яго шкілет з адбіткамі пер'я. Вядома 5 шкілетаў; 1 экз. (берлінскі) апісаны пад назвай археорніс, але ён ідэнтычны з А.

Памерамі з голуба, меў дзюбу з канічнымі зубамі, 3 свабодныя пальцы на крылах, доўгі хвост з 20 пазванкамі. Мяркуюць, што А. пералятаў з дрэва на дрэва, пры гэтым выкарыстоўваў пальцы крылаў, або бегаў па зямлі і зрэдку пералятаў на невял. адлегласці. Марфалогія А. пацвярджае філагенетычны сувязі паўзучоў і птушак. Мяркуюць, што А. — прамы продка птушак, які паходзіць ад тэрапных дыназаўраў ці ад псеўдазухій.

АРХЕАПТЭРЫКСАВАЯ ФЛՌРА, існавала ў познім дэвоне. Змяніла ксілафітавую флору. Вылучана па знаходках у Еўразіі, Паўн. Амерыцы, Аўстраліі. На Беларусі прадстаўнікі А.ф. выяўлены на ПДУ, у Прыпяцкай упадзіне ў адкладах позняга фамену (азёрска-хаванскія слаі). Складалася з папарацападобных, дзэразовых і членіста-сябяловых, у канцы дэвону з'явіліся прымітыўныя голанасенныя (*птэрыдастерны*) расліны. Развіваліся сумчатыя грыбы і нематафіты. Складам і разна-